
Persistenter Identifier: 1689035919

Titel: Haupt-Schlüssel zur Schatz-Kammer Der Kaufmännischen Rechnung, Das ist: Solutiones derer schweresten, in dem Gazophylacio Mercatorio-Arithmetico vorkommenden Exempeln

Autor: Heins, Valentin
Wörmer, Nikolaus Konrad

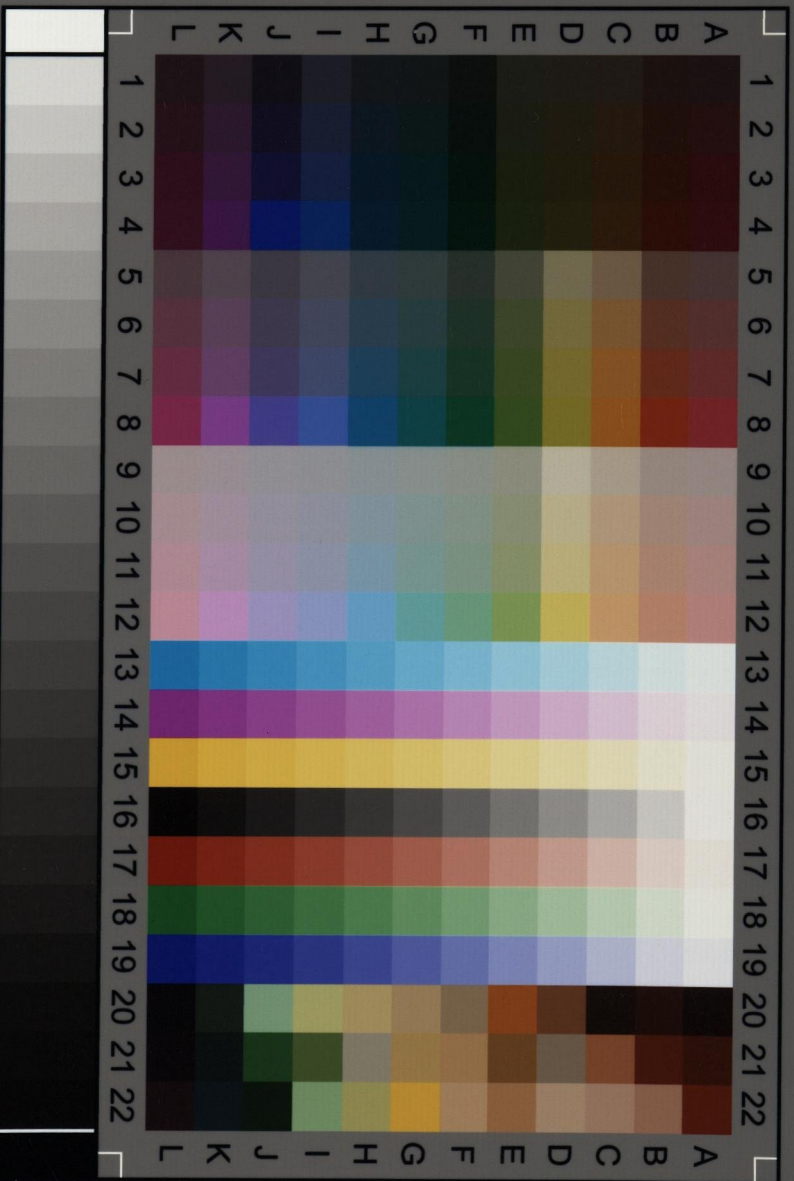
Ort: Hamburg

Maße: 8 ungezählte Blätter, 167 Seiten, 1 ungezählte Seite

Signatur: RAR 177 ; GEW 19614

Strukturtyp: Monograph

PURL: <http://goobiweb.bbf.dipf.de/viewer/image/1689035919/1/>



IT8.7/2-1993
2013:02

Printed on Kodak Professional Paper - Made by Wolf Faust (www.coloraid.de)

Charge: R130227